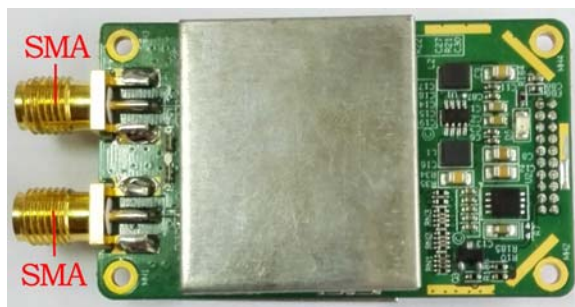


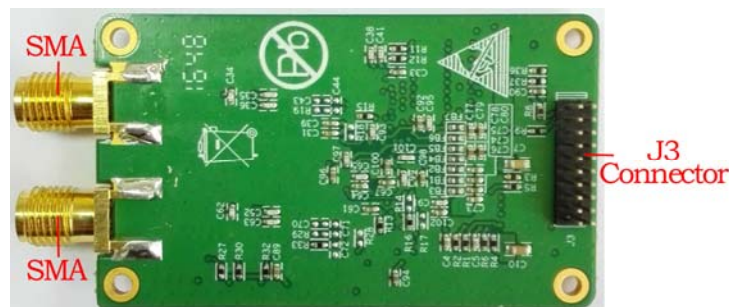
Sihid DR2C 模块

深圳市矽海达科技有限公司(英文简称 Sihid)是一家专注于 FPGA 和嵌入式系统开发的设计公司。Sihid DR2C 是矽海达公司开发的一款双天线 COFDM 无线接收模块。

DR2C COFDM 双天线接收模块



DR2C 模块正面



DR2C 模块背面

Sihid DR2C 模块功能说明:

- DR2C 模块实现 COFDM 无线信号接收解调功能;
- 双天线接收, SMA 天线接口
- 接收频段: 160MHz~860MHz
- 单通道接收灵敏度: QPSK 8MHz 时 -97±1dbm, QPSK 6MHz 时 -98±1dbm, 双天线接收时灵敏度增加 3dbm
- 支持高速移动接收
- 支持的参数:
 - ✓ IFFT: 2K, 8K
 - ✓ 保护间隔: 1/4, 1/8, 1/16, 1/32
 - ✓ FEC: 1/2, 2/3, 3/4, 5/6, 7/8
 - ✓ 调制映射: QPSK, QAM16, QAM64
 - ✓ 带宽: 1.8MHz~8MHz, 步进 0.1MHz
- 解调后的数字信号输出接口为 J3 接口(TSI)
- 电源指示灯、工作指示灯
- PCBA 重量: 13.4 克
- 板子尺寸: 51mm x 30mm

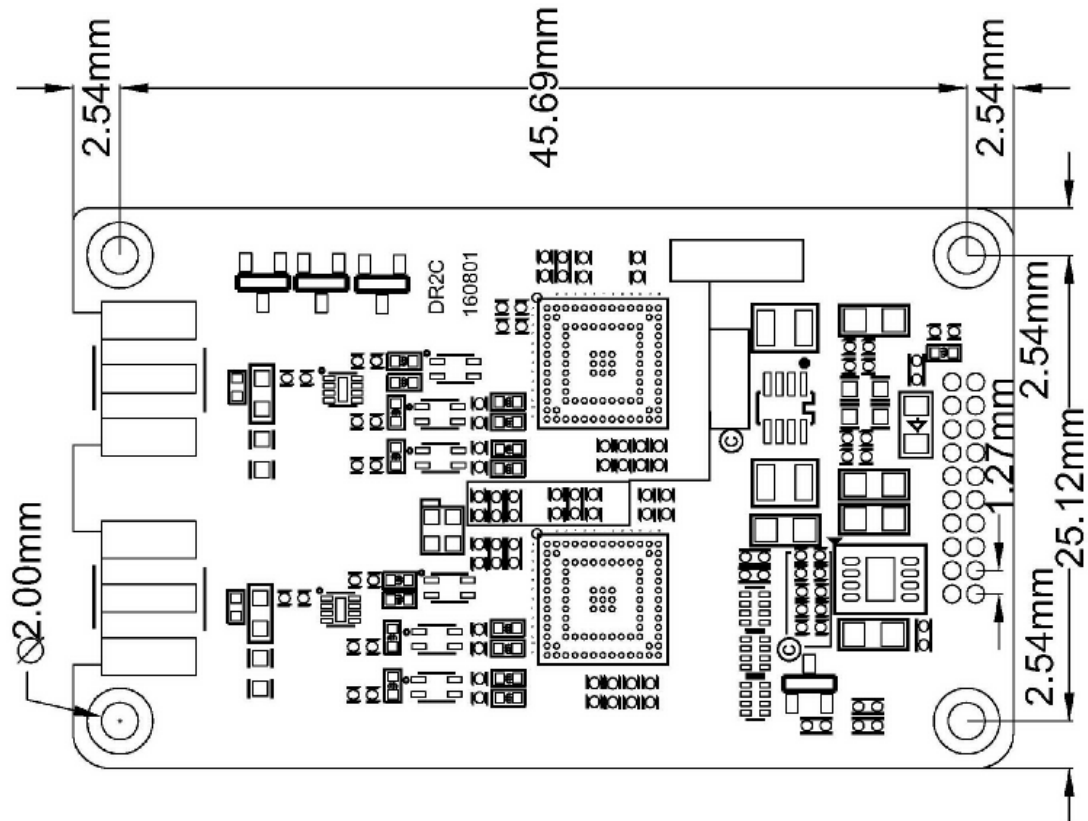
DR2C 模块 J3 接口信号定义:

J3 接口为 2x10 20pin 1.27mm 间距直插排针, 用于连接 DR2C 模块与解码板, 其采用 TSI 传输数据。其信号定义见下表:

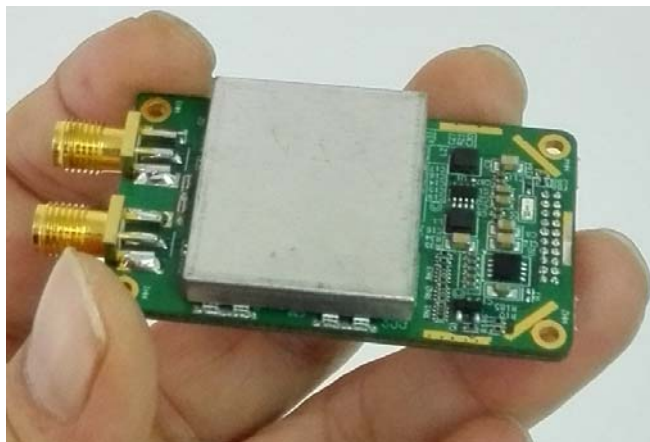
PIN 序号	方向	信号名	描述
1	IN/OUT	HOST_BUS0	DR2C I2C Data
2	IN/OUT	HOST_BUS1	DR2C I2C Clock
3	In	RESET_IN	DR2C Reset

4	PWR	GND	信号地
5	PWR	VDD_5V	DR2C 5V 电源输入
6	OUT	HOST_BUS2	TSI Data0
7	OUT	HOST_BUS3	TSI Data1
8	OUT	HOST_BUS4	TSI Data2
9	OUT	HOST_BUS5	TSI Data3
10	OUT	HOST_BUS6	TSI Data4
11	OUT	HOST_BUS7	TSI Data5
12	OUT	HOST_BUS8	TSI Data6
13	OUT	HOST_BUS9	TSI Data7
14	OUT	HOST_BUS10	TSI Frame Indicator
15	OUT	HOST_BUS11	TSI Sync
16	OUT	INT_SELECT1	DR2C mode Select
17	OUT	HOST_BUS12	TSI Clock
18	IN	HOST_BUS13	FEC Fail
19	PWR	VDD_3P3V	DR2C 3.3V 电源输入
20	PWR	GND	信号地

DR2C 机械尺寸:



DR2C 模块图



DR2C 接 SiHid SHD1 H264 解码播放板



SiHid 矽海达科技
SiHid Technology

深圳市矽海达科技有限公司

深圳市龙华新区民治大道 222 号东边商业大厦 608 室(邮编: 518131)

联系电话: 0755-23765232

Email: sale@sihid.com

<http://www.sihid.com>