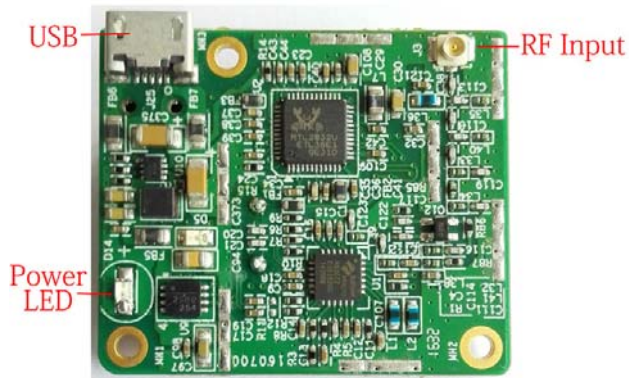


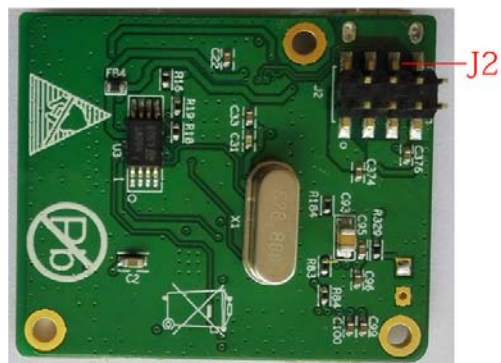
## Sihid DR900 模块

深圳市矽海达科技有限公司(英文简称 Sihid)是一家专注于 FPGA 和嵌入式系统开发的设计公司。Sihid DR900 是矽海达公司开发的一款微型 COFDM 无线接收模块。

### DR900 COFDM 单天线接收模块



DR900 模块正面

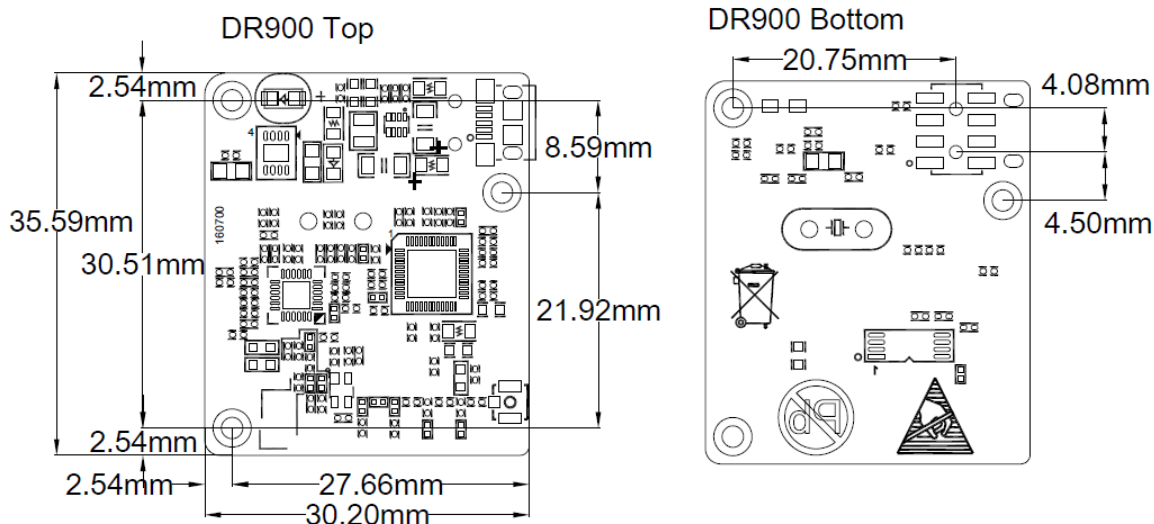


DR900 模块背面

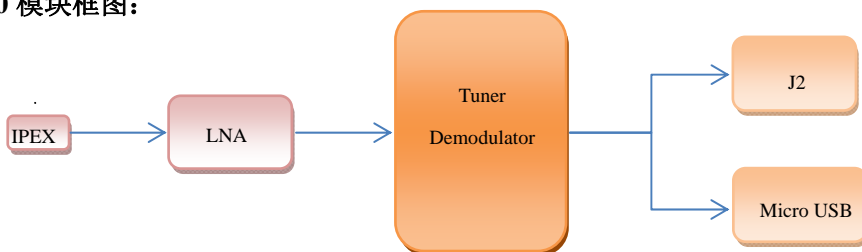
#### Sihid DR900 模块功能说明:

- DR900 模块实现 COFDM 无线信号接收解调功能(LNA+Tuner+Demodulator);
- 单天线接收, IPEX 天线接口
- 接收频段: 70MHz~1600MHz
- 接收灵敏度: 8MHz 时  $-97 \pm 1\text{dbm}$ , 6MHz 时  $-98 \pm 1\text{dbm}$
- 支持的参数:
  - ✓ IFFT: 2K, 8K
  - ✓ 保护间隔: 1/4, 1/8, 1/16, 1/32
  - ✓ FEC: 1/2, 2/3, 3/4, 5/6, 7/8
  - ✓ 调制映射: QPSK, QAM16, QAM64
  - ✓ 带宽: 3.2MHz~8MHz, 步进 0.1MHz
- 解调后的数字信号输出接口为 USB 接口
- 正面 Micro-USB(AB 型)接口用于连接 USB 主机, 背面 J2 接口(电源与 USB)用于板对板连接时使用。背面 J2 的 USB 信号与正面 Micro-USB 是同一个物理接口, 方便不同场合使用。DR900 通过 Micro-USB 接口连接主机时通过 USB 接口供电, 通过 J2 连接扩展板时, 通过 J2 接口供电。
- 电源指示灯
- 供电电压 5V
- 功耗: 1.3w
- 板子尺寸: 35.6mm x 30.2mm
- 重量: 5g

#### DR900 机械尺寸:



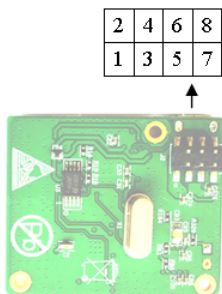
**DR900 模块框图:**



**DR900 模块 J2 接口信号定义:**

J2 接口是 2x4 2.0mm 的 PIN Header 插针。

J2PIN 脚定义



表格 1 J2 接口信号

PIN	名字	描述	注释
1	VDD_5V	5V 电源输入	给 DR900 模块供电用
2			预留
3	USB_DM	USB 信号线	
4			预留
5	USB_DP	USB 信号线	
6			预留
7	GND	地	
8	GND	地	

**DR900 模块图**



SIhid 矽海达科技  
Sihid Technology

深圳市矽海达科技有限公司

深圳市龙华新区民治大道 222 号东边商业大厦 608 室(邮编: 518131)

联系电话: 0755-23765232

Email: [sale@sihid.com](mailto:sale@sihid.com)

<http://www.sihid.com>