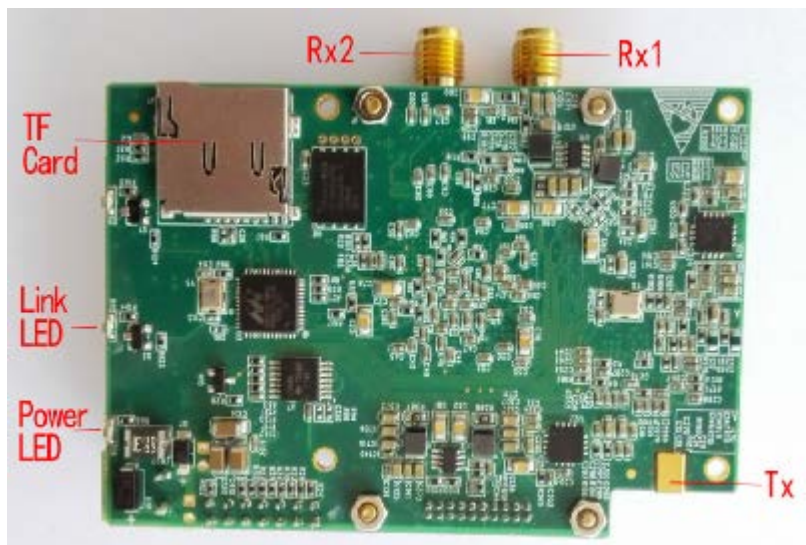
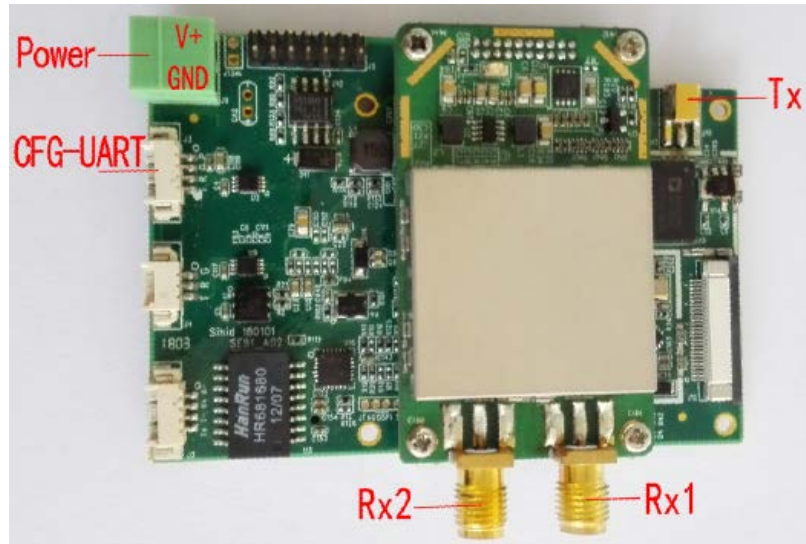


## Rep1 COFDM 中继模块

- ✓ COFDM 接收解调后直接调制发射出去
- ✓ 模块体积小、功耗低，方便用户集成

### Rep1 中继模块功能与接口



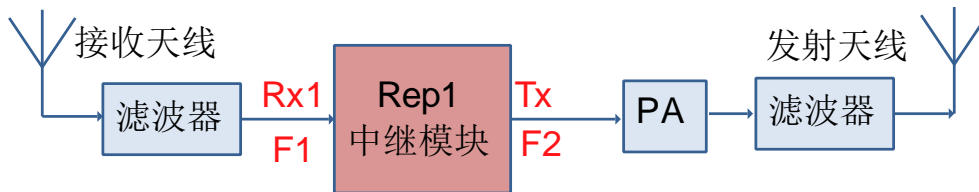
#### Rep1 中继模块功能:

- Rep1 中继模块实现 COFDM 中继功能。Rep1 中继模块通过 2 路 RX 接口接收(用户实际使用时可根据应用需要采用 1 或 2 路接收)前端 COFDM 发射信号(载波中心工作频点 F1)，解调后再做 COFDM 调制(载波中心工作频点 F2)通过 TX 接口发射出去。
- COFDM 接收接口(Rx1、Rx2): SMA 外螺内孔座子。如果只需要采用 1 路接收, 建议用主天线接口 Rx1。
- COFDM 发射接口(Tx): MMCX 母座。
- TF 卡接口, 软件升级维护用。

- 配参串口(CFG-UART): 4PIN 1.25mm 间距座子, TTL 3.3V 电平, 可对接矽海达参数配置面板 (SconA、SconB 或 SconC 配参面板)。用户可通过配参串口设置:
  - ✓ COFDM 接收的中心工作频点 F1、无线带宽 BW1
  - ✓ COFDM 转发的中心工作频点 F2、无线带宽 BW2、其它调制参数(如保护间隔、卷积码率、调制方式、发射增益等)。
- 电源输入接口(Power): 2PIN 2.0mm 间距凤凰端子。
- Link LED 指示灯: 中继转发链路正常工作指示灯, 正常工作时闪烁。
- Power LED 指示灯: 电源输入指示灯, 正常供电时常亮。
- Rep1 中继模块尺寸: 73x51mm(不包括接口器件及接插件伸出板边的尺寸)、厚度小于 15mm。
- 供电电压: 7V~24V

## COFDM 中继系统

采用 Sihid Rep1 模块组建 COFDM 中继系统(单天线接收)示意图:



**Sihid 矽海达科技**  
Sihid Technology

深圳市矽海达科技有限公司

深圳市龙华新区民治大道 222 号东边商业大厦 608 室(邮编: 518131)

联系电话: 0755-23765232

Email: [sale@sihid.com](mailto:sale@sihid.com)

<http://www.sihid.com>